

免疫暨藥理研究室



負責老師: 褚俊傑老師

免疫暨藥理實驗室

Immunology and Pharmacology Laboratory

微藻生物資源開發
Microalgae Bio-Resource Development

天然藥物的研究與開發
Natural Drugs Research & Development

動物營養與飼料科學

Animal Nutrition and Feed Science

中草藥應用研究

Application of Chinese Herbal Medicine

研究方向

癌症動物模式

Xenograft tumor models

糖尿病/腎病變

動物模式

Diabetic/Nephropathy animal models

心血管疾病

動物模式

Cardiovascular disease animal models

關節炎動物模式

Arthritis

animal models

焦慮/憂鬱症

疾病動物模式

Anxiety and depression-like animal model

研究設備



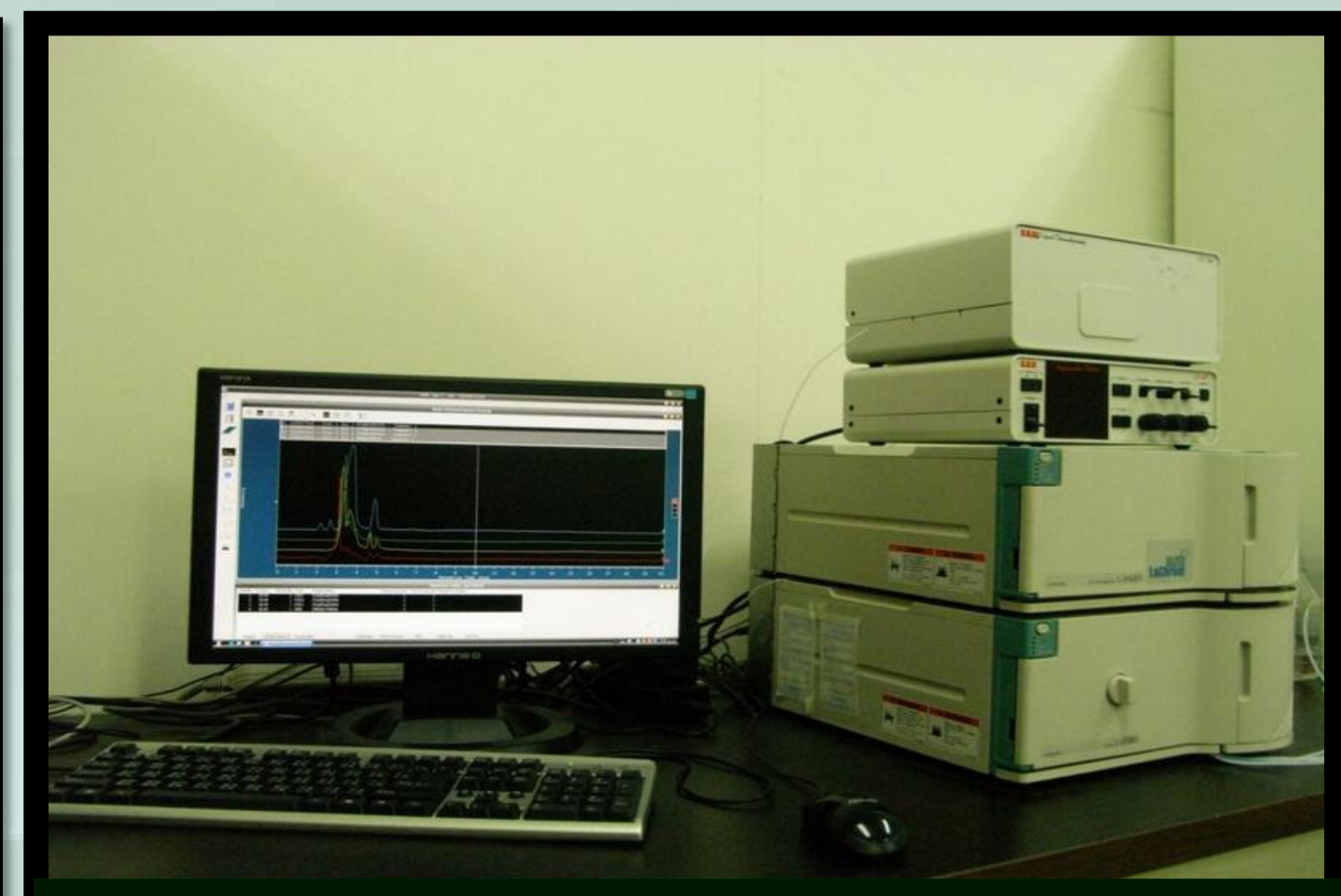
以蛋白質電泳觀察相關蛋白質之表現變化



利用微電腦的程式組織脫水機將組織進行脫水滲蠟包埋



動物行為監測系統 Animal Video Behavior System



高效能液相層析儀(HPLC)

研究團隊

中國醫藥大學中藥資源學系
郭悅雄 講座教授

國家衛生研究院
生技藥研所
陳志豪 研究員

奇美醫學中心
腎臟科: 甘偉志醫師、王憲奕醫師
神經內科: 鄭天浚醫師、林高章醫師

屏東科大生技系
張誌益 教授

美國PAN-ALGASIS
微藻量產開發實驗室
(台灣雲林)

南台科技大學
免疫暨藥理研究室

為恭紀念醫院藥劑部
李瑞珍主任

研發成品



台鹽膠原骨錠



超宇精力蔬果汁



藍海寰宇生技面膜



美梭生技逍遙飲

研究成果

- (1) 執行國科會/教育部/中醫藥委員會/經濟部等政府計畫11件，計畫總金額 \$ 12,396,314
- (2) 企業委託產學合作計畫案30件，計畫總金額 \$ 8,555,573
- (3) 發表SCI期刊論文22篇；已獲發明專利4件，申請中發明專利20件
- (4) 碩士畢業生15位，6位升學攻讀國立大學/醫學院博士班
- (5) 2011美國匹茲堡國際發明展金牌獎/韓國特別獎

